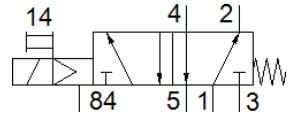
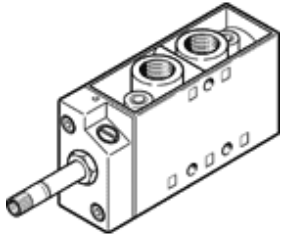


Разпределител Festo електромагнитен 1.8-8 bar, 1/8", 500 л/мин, MFH-5-1/8



Белег	Стойност
Разпределителна функция	5/2 моностабилен
Тип на задействане	електрически
монтажна ширина	26 mm
Стандартен номинален дебит	500 l/min
Работно налягане	1.8 ... 8 bar
Конструкция	Клапанен
Тип на ресет	механична пружина
Разрешение	с UL us - Recognized (OL)
Клас на защита	IP65
Номинален размер	5 mm
Растрен размер	27 mm
Функция-изходящ въздух	дроселируем
Принцип на уплътняване	мек
Монтажна позиция	по избор
Ръчно задействане	с фиксация
Тип управление	с предуправление
Посока на протичане	нереверсивен
Свобода на застъпване	Не
Време за превключване, изключено	36 ms
Време за превключване, включено	8 ms
Максимален позитивен тестови импулс с логика 0	2,200 µs
Максимален негативен тестови импулс с логика 1	3,700 µs
Характеристика на бобината	Моля, уверете се, че сте поръчали соленоидната бобина отделно
Работна среда	Състен въздух по ISO 8573-1:2010 [7:4:4]
Забележка за работната и пилотната среди	Възможен е режим на работа със смазване (изисква се за целия оставащ експлоатационен период)
Клас на корозионна устойчивост КВК	1 - Ниска корозия под напрежение
Температура на складиране	-20 ... 60 °C
Температура на средата	-10 ... 60 °C
Температура на околната среда	-5 ... 40 °C
Тегло на продукта	270 g
Електрически извод	чрез F-бобина, поръчва се отделно
Тип на закрепване	на клеморед с проходен отвор по избор:
Извод, пилот 82	M5
Пневматичен извод 1	G1/8
Пневматичен извод 2	G1/8
Пневматичен извод 3	G1/8
Пневматичен извод 4	G1/8
Пневматичен извод 5	G1/8
Материал-забележка	RoHS conform
Material seals	NBR TPE-U(PU)
Material housing	Алуминиева отливка

Продукт: [Разпределител Festo електромагнитен 1.8-8 bar, 1/8", 500 л/мин, MFH-5-1/8](#)

Категория: [Пневматични задвижвания](#)

Марка: [Festo](#)

Тип: [Разпределител Festo](#)